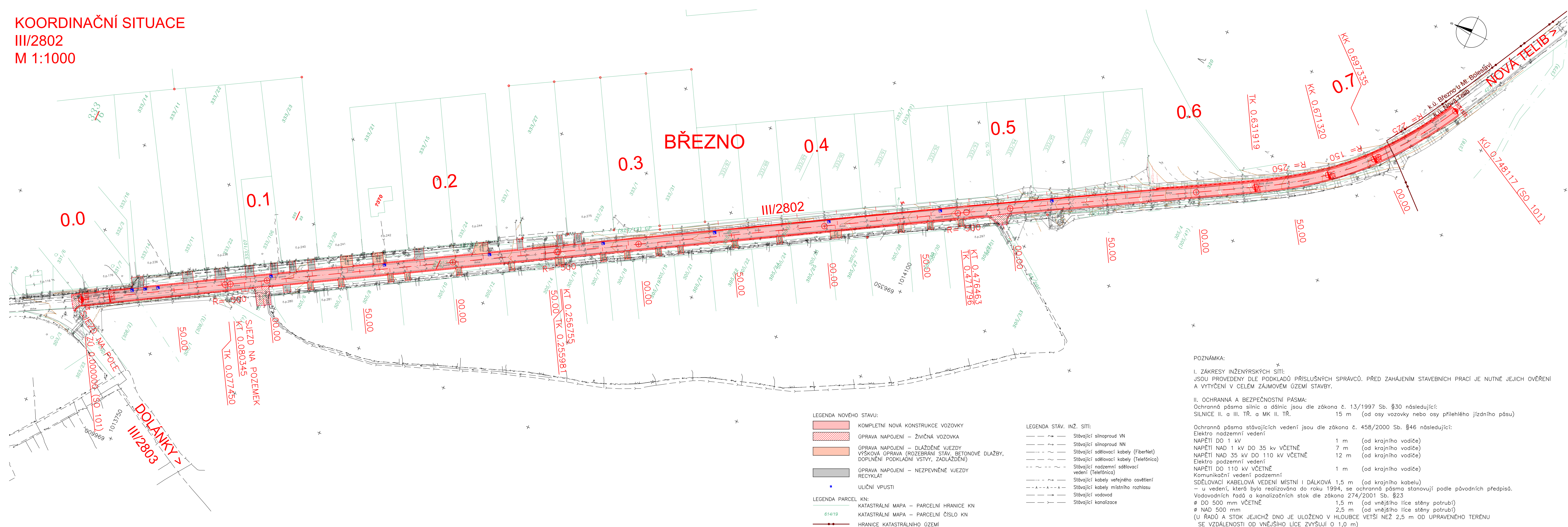


KOORDINAČNÍ SITUACE
III/2802
M 1:1000



LEGENDA NOVÉHO STAVU:

- KOMPLETNÍ NOVÁ KONSTRUKCE VOZOVKY
- OPRAVA NAPOJENÍ – ŽIVIČNÁ VOZOVKA
- OPRAVA NAPOJENÍ – DLAŽDĚNÉ VJEZDY
- VÝŠKOVÁ OPRAVA (ROZEBRÁNÍ STAV. BETONOVÉ DLAŽBY, DOPLNĚNÍ PODKLADNÍ VSTVY, ZADLAŽDĚNÍ)
- OPRAVA NAPOJENÍ – NEZPEVNĚNÉ VJEZDY
- RECYKLÁT
- ULIČNÍ VPUSTI

LEGENDA PARCEL KN:

- KATASTRÁLNÍ MAPA – PARCELNÍ HRANICE KN
- KATASTRÁLNÍ MAPA – PARCELNÍ ČÍSLO KN
- HRANICE KATASTRÁLNÍHO OZEMÍ

LEGENDA STAV. INŽ. SÍTÍ:

- Stávající silnoproud VN
- Stávající silnoproud NN
- Stávající sdělovací kabely (FiberNet)
- Stávající sdělovací kabely (Telefónica)
- Stávající nadzemní sdělovací vedení (Telefónica)
- Stávající kabely veřejného osvětlení
- Stávající kabely místního rozhlasu
- Stávající vodovod
- Stávající kanalizace

POZNÁMKA:

I. ZÁKRESY INŽENÝRSKÝCH SÍTÍ:
JSOU PROVEDENY DLE PODKLADŮ PŘÍSLUŠNÝCH SPRÁVCŮ. PŘED ZAHÁJENÍM STAVEBNÍCH PRACÍ JE NUTNÉ JEJICH OVĚŘENÍ
A VYTYČENÍ V CELEM ZÁJMOVÉM OZEMÍ STAVBY.

II. OCHRANNÁ A BEZPEČNOSTNÍ PÁSMA:


Ochranná pásma silnic a dálnic jsou dle zákona č. 13/1997 Sb. §30 následující:
SILNICE II. a III. TR. a MK II. TR. 15 m (od osy vozovky nebo osy přílehlého jízdního pásu)

Ochranná pásma stávajících vedení jsou dle zákona č. 458/2000 Sb. §46 následující:

Elektro nadzemní vedení
NAPĚTI DO 1 kV 1 m (od krajního vodiče)
NAPĚTI NAD 1 kV DO 35 kV VČETNĚ 7 m (od krajního vodiče)
NAPĚTI NAD 35 kV DO 110 kV VČETNĚ 12 m (od krajního vodiče)
Elektro podzemní vedení
NAPĚTI DO 110 kV VČETNĚ 1 m (od krajního vodiče)
Komunikační vedení podzemní
SDĚLOVACÍ KABELOVÁ VEDENÍ MÍSTNÍ I DÁLKOVÁ 1,5 m (od krajního kabelu)
– u vedení, která byla realizována do roku 1994, se ochranná pásma stanovují podle původních předpisů.
Vodovodních řadů a kanalizačních stok dle zákona 274/2001 Sb. §23
Ø DO 500 mm VČETNĚ 1,5 m (od vnějšího líce stěny potrubí)
Ø NAD 500 mm 2,5 m (od vnějšího líce stěny potrubí)
(U ŘADŮ A STOK JEJICHŽ DNO JE ULOŽENO V HLoubCE VETŠÍ NEŽ 2,5 m OD UPRAVENÉHO TERÉNU SE VZDÁLENOSTI OD VNĚJŠÍHO LÍCE ZVYŠUJÍ O 1,0 m)

ČÁST B

| | | |
|-------------|---|---|
| Objednatel: | STŘEDOČESKÝ KRAJ ZBOROVSKÁ 11, 150 21 PRAHA 5 |  |
|-------------|---|---|

| | | | |
|--|--|--|---|
| Souřadnicový systém S–JTSK, Výškový systém Bpv | | | |
| Ateliér Praha I – K Ryšánce 1668/16, 147 54 Praha 4 – Tel. 226 066 111, Fax 226 066 118, e-mail: mailbox@pragoprojekt.cz | | | |
| Navrhl/vypracoval: Jaroslav RAK podpis: | Zodpovědný projektant: Ing. Zbyněk KARÁSEK podpis: | Reditelka ateliéru Praha I: Ing. Zdeňka HEROLDOVÁ | Zhotovitel:  PRAGOPROJEKT, a.s., K Ryšánce 1668/16, 147 54 Praha 4 |
| Technická kontrola: Ing. Dominika URBANOVÁ podpis: | Hlavní inženýr projektu: Ing. Radek CERMAN podpis: | | |

| | | |
|--|---------------|--------------|
| Kraj: STŘEDOČESKÝ | Čís. zakázky: | 12 494 7 000 |
| Obec: BŘEZNO, NOVÁ TELIB | Čís. akce: | 12 494 |
| Objednatel: STŘEDOČESKÝ KRAJ, ZBOROVSKÁ 11, 150 21 PRAHA 5 | Datum: | 07.2013 |
| Akce: III/2802 BŘEZNO - NOVÁ TELIB, REKONSTRUKCE | Formát: | 5xA4 |
| | Měřítko: | 1:1000 |
| | Stupeň: | DSP |
| Příloha: | Čís. přílohy: | B.2 |
| KOORDINAČNÍ SITUACE STAVBY | | |